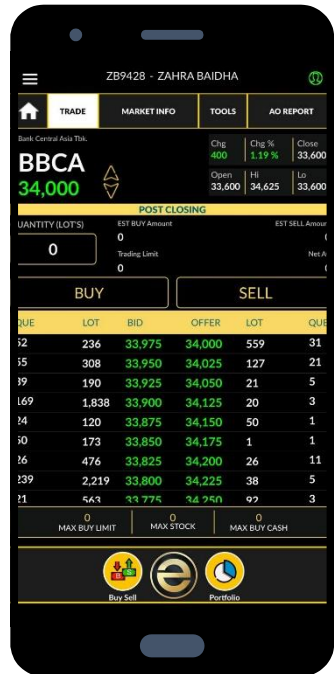


“WEEKLY MARKET UPDATE”

Wacana Kenaikkan Pajak Hiburan,
Emiten Apa saja yang Terdampak?



19 Januari 2024



Peraturan Terkait Pajak Hiburan



PAJAK HIBURAN

Pemerintah melalui Undang-Undang Nomor 1 Tahun 2022 tentang Hubungan Keuangan antara Pemerintah Pusat dan Pemerintah Daerah. Baru-baru ini menetapkan kenaikan pajak hiburan dari sebelumnya 0%-75% menjadi minimum 40%-75%

Pajak tersebut merupakan jenis pajak yang dipungut oleh pemerintah kabupaten/kota, yang pajaknya dibayarkan oleh konsumen sehingga pelaku usaha hanya memungut pajak yang telah ditetapkan. Namun tentunya hal ini akan sangat berdampak besar bagi konsumen.

Jika harus mengeluarkan dana lebih banyak untuk dunia hiburan, maka tidak menutup kemungkinan adanya penurunan pengunjung karena biaya akan lebih mahal bagi konsumen. Sehingga tetap saja berpotensi menurunkan pendapatan dari para pelaku usaha dunia hiburan. Padahal pajak hiburan menjadi salah satu penopang penerimaan pajak di beberapa daerah

Beberapa daerah sudah menetapkan pajak hingga 75% seperti , DKI, Siak, Ogan Komering Ulu Timur, Belitung Timur, Lebak, dan Grobogan

Selain itu Badung, Tabanan, Gianyar, dan Kota Denpasar — juga telah menetapkan tarif pajak hiburan sebesar 40%

UU tersebut menetapkan pajak barang dan jasa tertentu (PBJT) seperti untuk hiburan paling rendah 40% dan paling tinggi 75% seperti

- jasa hiburan diskotik,
- karaoke,
- kelab malam,
- bar,
- dan mandi uap atau spa

Sedangkan pemerintah mengenakan pajak barang dan jasa tertentu (PBJT) sebesar maksimum 10% seperti

- makanan dan minuman,
- jasa perhotelan, dan
- jasa kesenian

Selain Pajak Hiburan, Kemenkeu juga menaikkan tarif cukai minuman beralkohol yang di mulai pada tanggal 1 januari 2024 dengan rentang kenaikan +9%-29% sesuai dengan kadar alkohol.

Dari dua kebijakan diatas, sentimen negatif terhadap emiten Hiburan akan berpotensi timbul dikarenakan pajak hiburan dan tarif cukai alkohol.

Pasalnya Hiburan dan Minuman beralkohol merupakan satu kesatuan yang sangat erat pada industri ini.



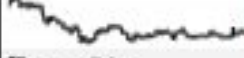

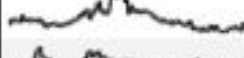



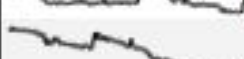




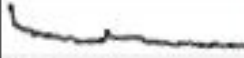
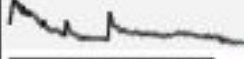


- Emiten berpotensi kehilangan pertumbuhan pendapatan dikarenakan turunnya konsumen dikarenakan uang yang dibayar konsumen lebih besar
- Sebenarnya emiten dapat tetap mempertahankan konsumen dengan mematok harga yang sama kepada konsumen, namun perlu diketahui bahwa ada margin laba yang harus dikorbankan oleh emiten.

Emiten: WINE, BEER, LUCY, STRK, MLBI, LUCY

Besaran Tarif Pajak

Jenis Hiburan	Besaran Tarif Pajak			
	UU No 28/2009		UU No.1/2022	
	Batas bawah	Batas atas	Batas bawah	Batas atas
Diskotik	0%	75%	40%	75%
Karaoke				
Kelab Malam, Pub, Bar, dan Live Music				
Panti Pijat				
Mandi Uap atau Spa				
Kesenian Rakyat atau Tradisional	0%	10%	0%	10%
Bioskop				
Pagelaran Musik	0%	35%	0%	10%
Sirkus				
Pacuan Kuda				

Emiten Media & Hiburan

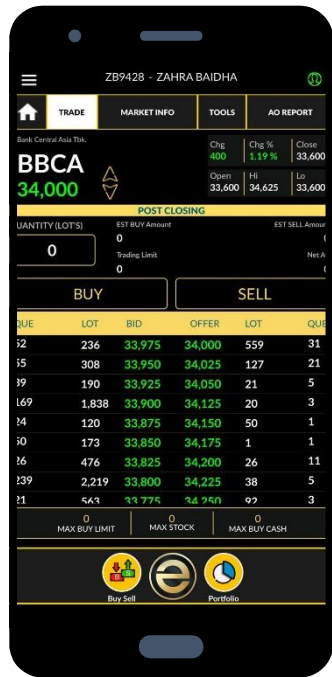
CODE	PRICE	Daily (%)	PER	52 WEEK PRICE PERFORMAN	YTD (%)	PRICE	%	52W Low	CURRENT POSITION	52W High	%	Market Cap (B)
FILM	5,475	2.34%	563		38.26%	FILM	798%	610	▼	5,525	-1%	52,074
MSIN	2,970	-0.67%	177		-1.00%	MSIN	79%	1,655	▼	4,790	-38%	37,389
SCMA	158	1.28%	40		-7.06%	SCMA	20%	132	▼	242	-35%	11,687
MNCN	378	-1.56%	4		-2.07%	MNCN	6%	356	▼	730	-48%	5,689
BMTR	264	0.00%	5		-1.49%	BMTR	6%	250	▼	388	-32%	4,378
RAAM	585	1.74%	58		1.74%	RAAM	100%	292	▼	940	-38%	3,624
IPTV	50	0.00%	#N/A		0.00%	IPTV	0%	50	▼	70	-29%	2,110
MDIA	50	0.00%	#N/A		0.00%	MDIA	0%	50	▼	55	-9%	1,961
MSKY	140	-6.04%	#N/A		41.41%	MSKY	49%	94	▼	320	-56%	279
NETV	59	1.72%	#N/A		0.00%	NETV	11%	53	▼	244	-76%	1,384
VIVA	50	0.00%	#N/A		0.00%	VIVA	0%	50	#DIV/0!	50	0%	823
DOOH	75	0.00%	232		-9.64%	DOOH	50%	50	▼	252	-70%	580
MARI	50	0.00%	#N/A		0.00%	MARI	0%	50	▼	143	-65%	263
ABBA	52	0.00%	#N/A		0.00%	ABBA	4%	50	▼	149	-65%	205
TMPO	87	-1.14%	#N/A		-2.25%	TMPO	12%	78	▼	191	-54%	92
FORU	134	-0.74%	#N/A		-0.74%	FORU	3%	130	▼	320	-58%	62
DIGI	15	7.14%	#N/A		50.00%	DIGI	88%	8	▼	50	-70%	24

Emiten Produsen Minuman Beralkohol



CODE	PRICE	Daily (%)	PER	52 WEEK PRICE PERFORMAN	YTD (%)	PRICE	%	52W Low	CURRENT POSITION	52W High	%	Market Cap (B)	
DLTA	3,530	0.57%	14		0.00%	DLTA	3,530	1%	3,480	▼	4,150	-15%	2,826
MLBI	7,450	-1.32%	16		-3.87%	MLBI	7,450	1%	7,400	▼	9,700	-23%	15,697
BEER	264	-2.22%	#N/A		-13.16%	BEER	264	5%	252	▼	414	-36%	1,056
WINE	416	-2.80%	23		-0.95%	WINE	416	73%	240	▼	795	-48%	1,127
STRK	53	6.00%	23		3.92%	STRK	53	6%	50	▼	462	-89%	568
LUCY	150	-3.23%	39		4.17%	LUCY	150	37%	109	▼	197	-24%	161

TERIMA KASIH



Disclaimer On

Investasi maupun perdagangan (trading) efek berpotensi memberikan keuntungan, sekaligus mengandung risiko. Setiap keputusan investasi dan trading merupakan tanggung jawab masing-masing individu yang membuat keputusan tersebut. Harap berinvestasi sesuai profil risiko pribadi.

